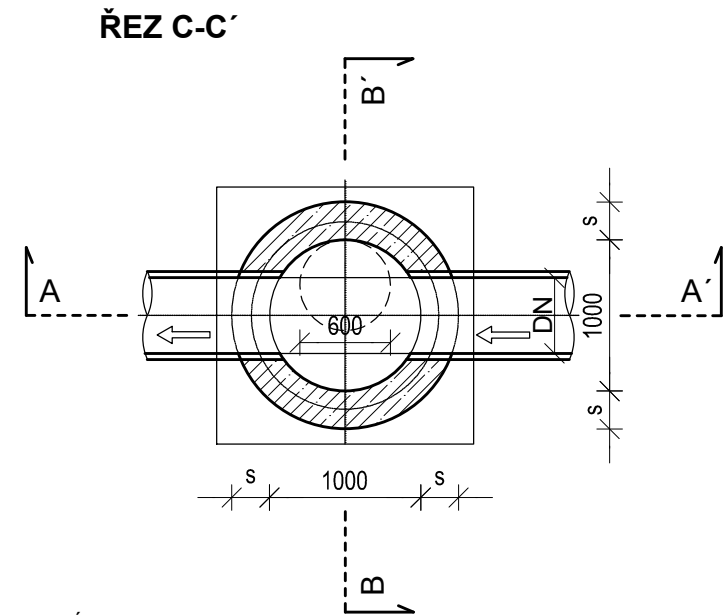
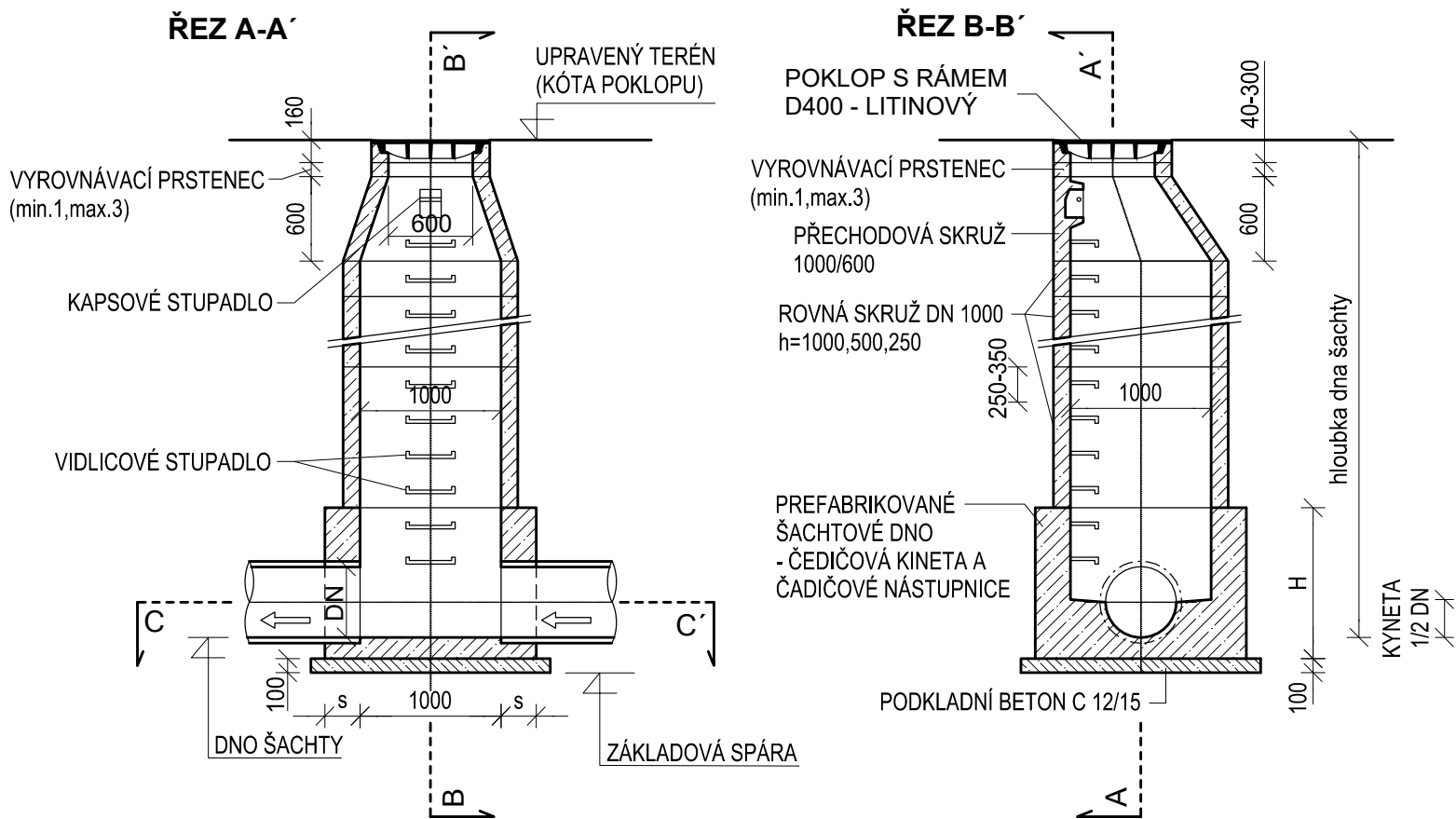


VZOROVÉ REVIZNÍ ŠACHTY

M 1:50

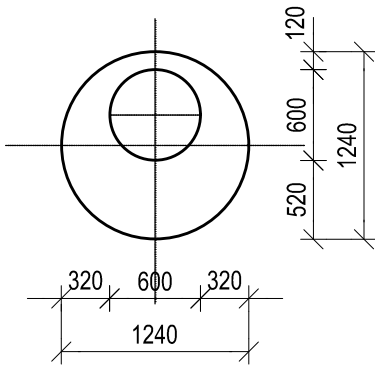
VZOROVÝ ŘEZ ŠACHTOU NA TRUBNÍCH STOKÁCH DN 300-600




ROZMĚROVÁ TABULKA ŠACHET NA STOKÁCH DN 250 - 600 [mm]

DN	H	s
250	750	120
300	750	120
400	950	120
500	1150	120
600	1150	120

PŮDORYS PŘECHODOVÉ DESKY 1000/600



POZNÁMKA:
PŘÍPOJKY - DO PREFABRIKOVANÝCH DEN NEBO DO ČISTÉ ŘEZANÝCH OTVORŮ,
VÝJIMEČNĚ NAPOJENÍ POMOCÍ TVAROVEK PŘÍMO DO POTRUBÍ.
PRO TĚSNĚNÍ MEZI SKRUŽENÍ BUDE POUŽITO GUMOVÉ TĚSNĚNÍ
(SOUČÁST DODÁVKY ŠACHTY). DOTĚŠŇOVÁNÍ MONTÁŽNÍ PĚNOU JE NEPŘÍPUSTNÉ!
MATERIÁL ŠACHET MIN. BETON C₃₀₃₇

 NDCon s.r.o. Zlatnická 10/1582, 110 00 Praha 1, Česká republika, tel.: +420 251 019 231, IČ: 64939511, DIČ: CZ64939511			
Vypracoval: Ing. Lukáš Havránek	Vedoucí projektu: Ing. Lukáš Havránek	Autorizace:	
Kreslil: Ing. Lukáš Havránek	Odpovědný projektant: Ing. Radka Michková Popelíková		
Investor: Statutární město Jihlava Masarykovo nám 97/1, 586 01 Jihlava			
Stavba: Obnova vodovodu a kanalizace v ul. tř. Legionářů		Podpis:	
Objekt: SO 01 - Jednotná kanalizace	Formát: 2xA4		
Část: D. Výkresová část	Stupeň: DPS	Č. zakázky: 954	
Obsah: Vzorový výkres kanalizační šacht	Měřítko: 1:50	Č. přílohy: D.1.5.	